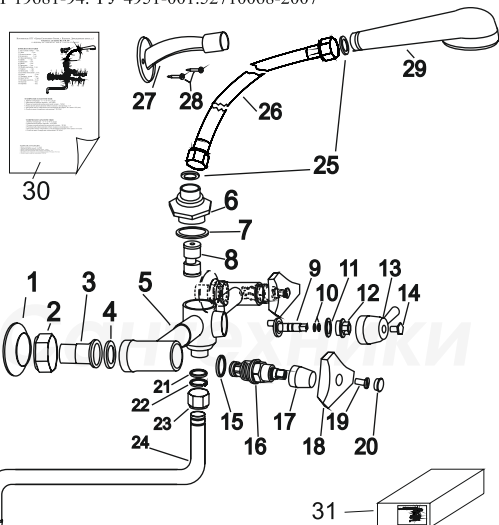


Изготовитель: ПТГ « Центр Сантехники» Россия, г. Подольск, Домодедовское шоссе, д.1

Смеситель для ванны ЦС-СМ 295, ЦС СМ 500, ЦС СМ 600

См-ВУДРНШлр ГОСТ 25809-96.ГОСТ 19681-94. ТУ 4951-001.52710068-2007

№	наименование	штук	№	наименование	штук
1	Шайба облицов.	2	17	Кожух маховика	2*
2	Гайка эксцентр.	2	18	Ручка маховик	2*
3	Патрубок эксц.	2	19	Винт М5х8	2
4	Прокладка эксц.	2	20	Цветоуказатель пл.	2
5	Корпус	1	21	Кольцо рез.-D16mm	1
6	Втулка верхняя	1	22	Полукольцо пласт.	1
7	Прокладка втул.	1	23	Гайка излива	1
8	Золотник	1	24	Трубка излив	1**
9	Кривошип	1	25	Прокладка шланга	2
10	Сальник рез.	2	26	Шланг душ.гибкий	1****
11	Прокладка рез.	1	27	Держатель пласт.	1****
12	Втулка кривош.	1	28	Шуруп	2
13	Флажок перекл.	1	29	Лейка	1*****
14	Винт декор М5х8	1	30	Паспорт	1
15	Прокладка ВГ	2	31	Коробка	1
16	Вент.головка ВГ	2***			



ТЕХНИЧЕСКИЕ ХАРАКТЕРИСТИКИ:
 1. Рабочая температура – от +5 °до 75° С. (вода)
 2. Максимальное рабочее давление – 0,63 МПа
 3. Размер установочной резьбы вентиляльной головки – М18х1
 4. Размер резьбы присоединения патрубков эксц.(3) к водопроводу –1/2"
 5. Расстояние между патрубками 150±2 (мм).

Примечания *:
 * - Может комплектоваться маховиками, внешний вид которых на рисунке не показан.
 ** -Узел излива (24) - может быть укомплектован аэратором.(обозн. в названии см. "А")
 *** -Вентильная головка (16)-может быть возвратноподступательная с резиновой прокладкой или с керамическими пластинами(обозн. в названии смесителя "К")
 **** -Шланг душевой по обозначению в названии смесителя. Гибкий ПВХ шланг -"ПВХ". Гибкий в мет.оплетке -"...2".Люк двойной замок - "...3"и "...4"-стандарт.
 Держатель лейки в зависимости от вида шланга и лейки. Белый пласт. или металлизированный.
 *****- Лейка может быть белая пластиковая, металлизированная или металлическая в соответствие с каталогом производителя.

Смеситель может комплектоваться различными комплектующими в соответствие с каталогом производителя. Производитель оставляет за собой право технического и декоративного изменения, конструкции и внешнего вида изделия, с сохранением функционального предназначения изделия - смесителя.

1. НАЗНАЧЕНИЕ:
 Изделие предназначено для смешивания, пуска, остановки и регулирования количества и температуры вытекающей воды. Смеситель годен для эксплуатации в жилых домах, общественных и Промышленных зданиях с централизованной или местной системой водоснабжения. Смеситель не предназначен для смешивания других иных жидкостей, кроме воды. Не пригоден для смешивания и пуска газа.

2. МОНТАЖ:
 -Монтаж и обслуживание должен производить слесарь-сантехник - квалифицированный специалист.
 2.1. Установить патрубки эксцентриков (3) в выводные отверстия трубопровода, предварительно надев на патрубки гайки(2) и облицовочные шайбы (1).Установить прокладки (4) и прикрутить корпус смесителя(5) к гайкам (2).
 2.2. Присоединить трубку излив (24) к корпусу смесителя, предварительно смочив водой рез.кольцо (21). Прикрутить гайку (23).
 2.3. Прикрутить гибкий шланг (26) к корпусу смесителя с прокладкой рез.(25). Прикрутить к шлангу лейку (29).
 Установить держатель лейки(27) на стене, на высоте не более 800 мм от смесителя.

ВНИМАНИЕ!!!
 Во избежании нарушения защитно-декоративного покрытия не допускаются механические повреждения смесителя и его чистка с применением агрессивных жидкостей, абразивных порошков. Монтаж осуществлять специальным инструментом, с защитными мягкими губками.

3. ЭКСПЛУАТАЦИЯ:
 Поворотом маховиков (18) производится пуск, остановка и регулировка количества и температуры водной струи. Флажок переключатель (13) - переключает поток воды с трубки излива, на душевой шлаг и обратно. Поворот узла излива - направления потока воды. Аэратор придает струе мягкость путем дробление струи и насыщения ее воздухом.

Срок службы отдельных частей и узлов смесителя:
 - Корпус смесителя - 15 лет. – Прокладки, уплотнения резиновые в среднем до 12 мес. в зависимости от качества воды (для увеличения срока службы рекомендуется производить чистку и смазку узлов, специалистом сервисной службы или квалифицированным специалистом).



101000 Россия, МО, г.Подольск Домодедовское шоссе, дом 1 www.cs-trade.ru

4. СВИДЕТЕЛЬСТВО О ПРИЕМКЕ:

Смеситель изготовлен по ГОСТ 25809-96, проверен гидравлическим испытанием и признан годным к эксплуатации.

Гарантийное свидетельство.

Гарантийный срок хранения со дня изготовления-18 мес. Гарантийный срок эксплуатации со дня продажи в розничной сети-24 мес. В течение Гарантийного срока, по заключению сервисной службы, производится обмен неисправного смесителя, на смеситель аналогичной марки (модели, артикула) при условии:
 1.Невозможности устранения неисправности с привлечением дипломированного специалиста (возможные неисправности и методы их устранения указаны в таблице 1.)
 2.Наличия у Потребителя следующих документов:
 2.1.платежных документов о приобретении товара (кассовый или товарный чек);
 2.2.заполненный данный Паспорт – Гарантийное свидетельство; наличия в данном паспорте штампа Продавца, дата продажи.
 3.Соблюдения Покупателем условий монтажа и эксплуатации.(см. Паспорт-инструкцию по монтажу и эксплуатации)
 4.Обеспечения защиты изделия от попадания инородных предметов в камеру смешения. (рекомендуется установка фильтров грубой очистки)
 5.Обеспечения Покупателем полной комплектации изделия. (Комплектующие и комплект поставки указаны в паспорте смесителя)
 Примечание. Уплотнения, прокладки запорных клапанов и аэратор при износе должны заменяться мастером-сантехником.

Ограничения по гарантии

Гарантия не распространяется на смесители неисправность которых, вызвана:
 1.транспортными повреждениями, небрежным отношением, плохим уходом, не правильным использованием.
 2. не правильным монтажом. механическим повреждением, полученным в результате неправильной эксплуатации
 4. неквалифицированным ремонтом или установкой, в том числе не дипломированными специалистами.
 5. независящими от производителя причинами (**перепады давления в водопроводной сети, пожар, плохое качество воды и т.п.**)

На регулировку, чистку и прочий уход за смесителем гарантия не распространяется.

Возможные неисправности и методы их устранения. Табл. 1

Неисправность	Устранение
После остановки воды, течь из излива продолжается	Демонтировать вентиляную головку, предварительно сняв маховик. Проверить, состояние резиновых уплотнителей. Заменить их, если требуется.
Течь между корпусом смесителя и вентиляной головкой (из-под маховика)	Демонтировать вентиляную головку, предварительно сняв маховик и заменить резиновое кольцо . Если течь не устраняется заменить вентиляную головку
Течь из под флажка-переключателя	Демонтировать кривошип золотника, предварительно сняв флажок-переключатель. Проверить сальниковые рез. кольца, заменить при необходимости
Течь по соединению излива с аэратором	Отвернуть аэратор и заменить уплотнительное кольцо.
Неполная или беспокойная струя воды	Отвернуть аэратор и промыть внутреннюю сетку струей воды или заменить аэратор полностью
Течь между корпусом смесителя и изливом	Демонтировать излив и заменить уплотнительное резиновое кольцо
Течь из под гаск гибкого шланга	Открутить гайку, проверить прокладку, заменить при необходимости.

Дата сборки и проверки:

“ ___ ” _____ 20__ г.

ШТАМП ОТК

Претензий по внешнему виду и комплектности не имею. С условиями гарантийной поддержки ознакомлен:
ПОКУПАТЕЛЬ _____ « ___ » _____ 20__ г

Особые отметки:

Дата продажи: « ___ » _____ 20__ г.

Наименование и штамп Продавца:
